

CORTE/CUT

1.-Pieza canesú delantero. 2 Cortes — 2.-Pieza delantera centro. 2 Cortes — 3.-Pieza delantera lateral. 2 Cortes — 4.-Vista delantera. 2 Cortes — 5.-Bolsillos. 2 Cortes — 6.-Pieza espalda. 1 Corte con tela doblada — 7.-Mangas. 2 Cortes — 8.-Pieza del cuello. 2 Cortes con tela doblada

1. - Front yoke piece. 2 Cuts - 2. - Center front piece. 2 Cuts - 3. - Side front piece. 2 Cortes - 4. - Front view. 2 Cuts - 5. - Pockets. 2 Cuts - 6. - Back piece. 1 Cut with folded fabric - 7. - Sleeves. 2 Cuts - 8. - Neck piece. 2 Cuts with folded fabric

INSTRUCCIONES/INSTRUCTIONS

Genero: Gabardina, Tumor, Bio Stretch, similares — 1 Cierre separable — Fusionado — Las piezas del molde incluyen 1 cm de costura — Si su trabajo es por talla, corte las piezas como lo indica el molde. Si su trabajo es personalizado, ajuste el molde a las medidas del cuerpo antes de cortar — Consulte la Tabla de Medidas Punto Patrones, recuerde que los cuerpos no son todos iguales, las tallas son solo una aproximación

Gender: Gabardine, Tumor, Bio Stretch, similar - 1 Separable closure - Fused - The mold pieces include 1 cm of seam - If your work is by size, cut the pieces as indicated by the mold. If your work is personalized, adjust the mold to the measurements of the body before cutting - Consult the Table of Measurements Punto Patrones, remember that the bodies are not all the same, the sizes are only an approximation

CONFECCION/MAKING

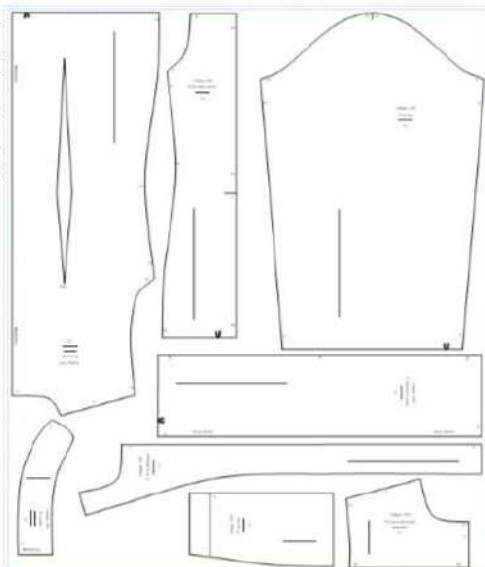
A.-Fijar los bolsillos — B.-Coser las piezas delanteras — C.-Coser los hombros — D.-Coser las mangas a las sisas — E.-Cerrar mangas y costados — F.-Colocar las vistas y el cierre — G.-Armar y colocar el cuello

A. - Fix the pockets - B. - Sew the front pieces - C. - Sew the shoulders - D. - Sew the sleeves to the armholes - E. - Close the sleeves and sides - F. - Place the views and the closure - G. - Assemble and place the neck piece

TELA Y CONSUMO/GENDER TOTAL

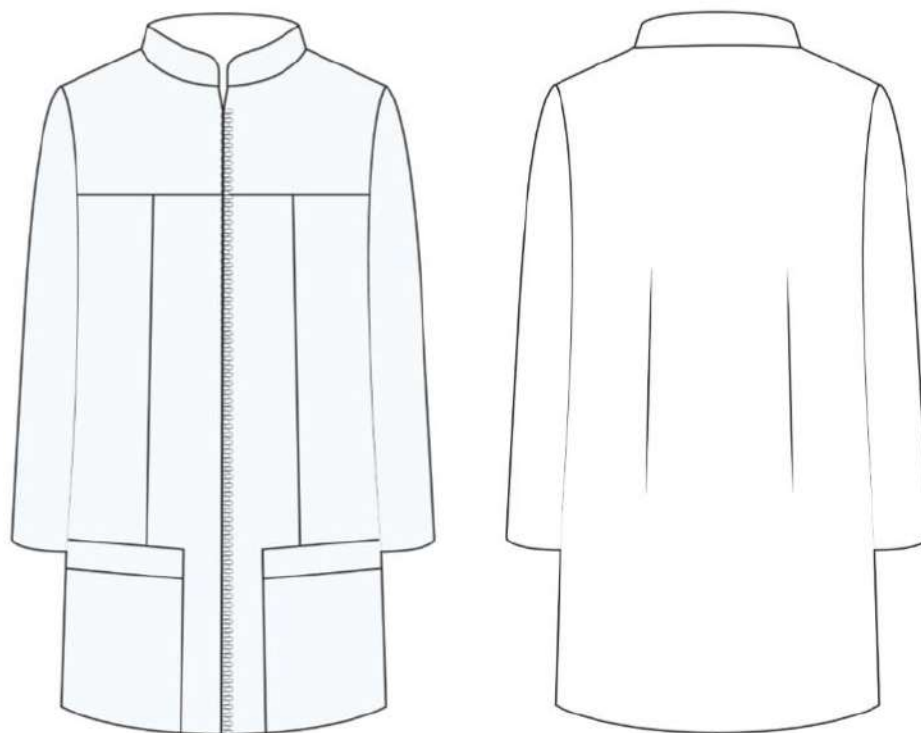
Para la T-S (1,35 mts) aprox.
Se considero cortes en tela de 1,50 mts de ancho. Si el ancho es otro, consulte el consumo con su proveedor

For the T-S (1.35 mts) approx.
It was considered cuts in fabric 1.50 meters wide. If the width is different, check the consumption with your supplier



**CODIGO
667**

BATA CLINICA / CLINICAL APRON



TALLAS/SIZES

S M L XL

- Adquiere Patrones Digitales. Descarga e imprime en casa.
- Matrices para Maquinas Bordadoras. Encuentra PES, JEFF, XXX
- Patrones Impresos, adquiere tus compras online con despachos a todo Chile.
- Encuentra puntos de ventas mas cercanos. Servicios, Articulos y mas en un solo lugar.

www.puntopatrones.com



Punto Patrones

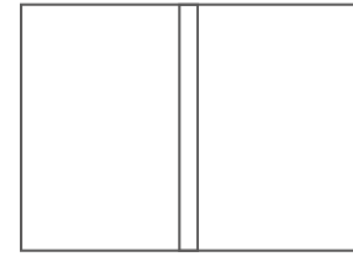




- PATRONES INCLUYEN 1 CENTIMETRO DE COSTURA PARA CORTAR Y ARMAR
- CONFIGURE SU IMPRESORA AL MISMO FORMATO DE HOJA QUE ELIGIO
- PATTERNS INCLUDE 1 CENTIMETER OF SEWING TO CUT AND ASSEMBLE
- CONFIGURE YOUR PRINTER TO THE SAME PAPER FORMAT YOU CHOOSE



 **JUNTAR HOJAS**
PUT PAPER TOGETHER



 **NO MONTAR**
DO NOT MOUNT PAPER

ARMADO DE LAS HOJAS POR TALLAS PAPER ASSEMBLY

